



BASE Q MAX



# BASE Q MAX

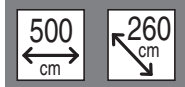
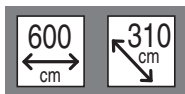
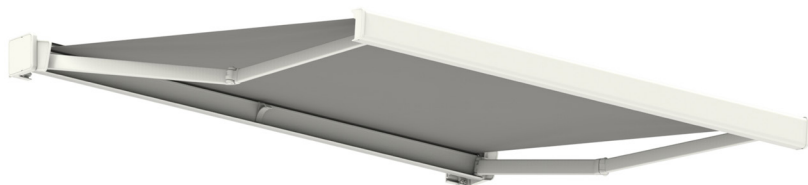
## TENDA A BRACCI CON CASSONETTO

Cassette folding arms awning

Store coffres

Hülsen und Kassettenmarkisen

Toldo a brazo con cofre



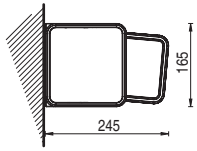
**IT** BASE Q MAX è una tenda a bracci estensibili con cassonetto su supporti laterali fissi con contropiastra di ancoraggio, bracci Balteus o Spin. Il design squadrato del cassonetto è pensato per integrarsi con l'estetica moderna e lineare delle nuove architetture. Il cassonetto è ispezionabile. I supporti consentono di installare la tenda sia a parete che a soffitto e la regolazione può essere eseguita in un'unica soluzione grazie al sistema con vite passante. Il prodotto viene completato con l'optional kit luci su cassonetto e supporti. Tutti i componenti sono realizzati in alluminio verniciato, garantendo resa estetica e durabilità.

**EN** BASE Q MAX is a full cassette folding arms awning on two side brackets and wall accroaching brackets with an anchoring back plate, Balteus or Spin arms. The squared design of the cassette is intended to integrate with the modern, linear aesthetics of contemporary architecture. The cassette is inspectable. The brackets allow the awning to be installed either on a wall or ceiling, and the adjustment can be performed in a single operation thanks to the through-screw system. The product can be completed with the optional light kit on the cassette and supports. All components are made of painted aluminium, ensuring aesthetic appeal and durability.

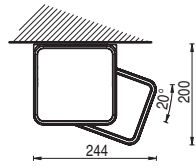
**FR** BASE Q MAX est un store à bras extensibles avec coffre, monté sur des supports latéraux fixes avec contre-plaque d'ancrage, équipé de bras Balteus ou Spin. Le design carré du coffre est conçu pour s'intégrer à l'esthétique moderne et linéaire des nouvelles architectures. Le coffre est inspectable. Les supports permettent d'installer le store aussi bien au mur qu'au plafond, et le réglage peut être effectué en une seule opération grâce au système à vis traversante. Le produit peut être complété par un kit d'éclairage optionnel sur le coffre et les supports. Tous les composants sont réalisés en aluminium peint, garantissant une finition esthétique et une grande durabilité.

**DE** BASE Q MAX ist eine Markise mit ausfahrbaren Armen und Kassette, die auf festen seitlichen Konsolen mit Gegenplatte der Verankerung montiert ist. Sie verfügt über Balteus Gelenkarme oder Spin Gelenkarme. Das kantige Design der Kassette ist darauf ausgelegt, sich in die moderne, klare Ästhetik neuer Architektur einzufügen. Die Kassette ist inspizierbar. Die Konsolen ermöglichen eine Montage der Markise sowohl an der Wand als auch an der Decke, und die Einstellung kann dank des Durchgangsschraubensystems in einem einzigen Schritt vorgenommen werden. Das Produkt kann mit dem optionalen Beleuchtung Set am Kassettenenteil und an den Wandarmkonsolen ergänzt werden. Alle Komponenten bestehen aus lackiertem Aluminium, was eine ästhetische Optik und Langlebigkeit gewährleistet.

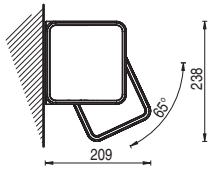
**ES** BASE Q MAX es un toldo de brazos extensibles con cofre, montado sobre soportes laterales fijos con contraplaca de anclaje, equipado con brazos Balteus o Spin. El diseño cuadrado del cofre está pensado para integrarse en la estética moderna y lineal de las nuevas arquitecturas. El cofre es registrable. Los soportes permiten instalar el toldo tanto en pared como en techo, y el ajuste puede realizarse en una sola operación gracias al sistema de tornillo pasante. El producto puede completarse con el kit de iluminación opcional en el cofre y en los soportes. Todos los componentes están fabricados en aluminio pintado, lo que garantiza una apariencia estética y durabilidad.



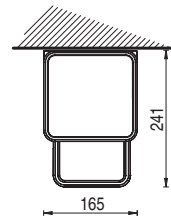
Installazione a parete  
Wall installation



Installazione a soffitto 20°  
20° ceiling installation



Installazione a parete 65°  
65° wall installation



Installazione a soffitto 90°  
90° ceiling installation

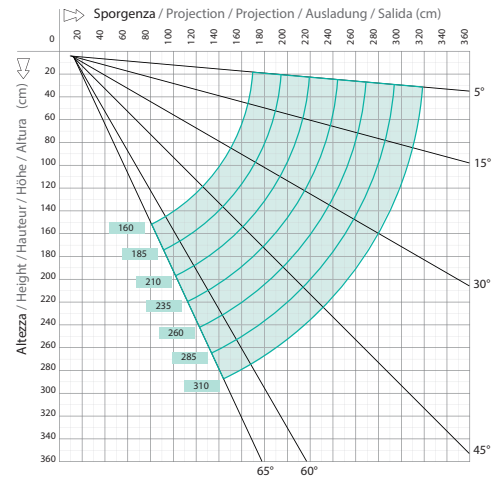


Diagramma di copertura - Installazione a parete  
Covering diagram - Wall installation

(cm)

Ingombri minimi della tenda finita  
Minimum awning encumbrances  
Encombres minimum du store fini  
Mindestabmessungen der Markise  
Tamaño mínimo del toldo

	160	185	210	235	260	285	310
	195	220	245	270	295	320	345

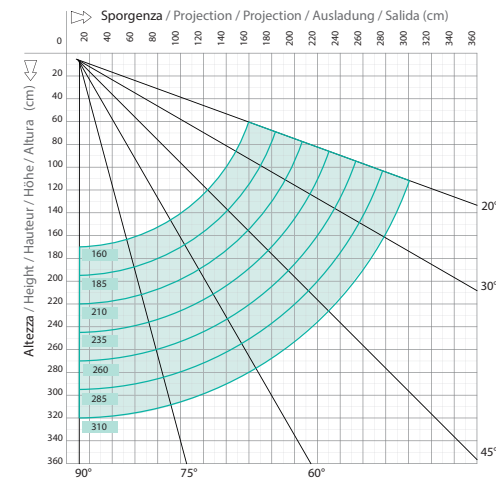


Diagramma di copertura - Installazione a soffitto  
Covering diagram - Ceiling installation

## BRACCI ESTENSIBILI

Folding arms  
Bras extensibles  
Gelenkarm  
Brazos extensibles

## BALTEUS BALTEUS + LED

↙ min. 160 cm.  
↘ max. 310 cm.



## SPIN

↙ min. 160 cm.  
↘ max. 310 cm.



