



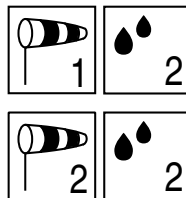
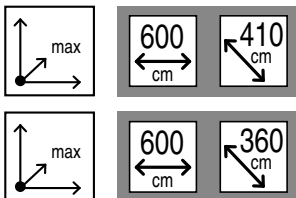
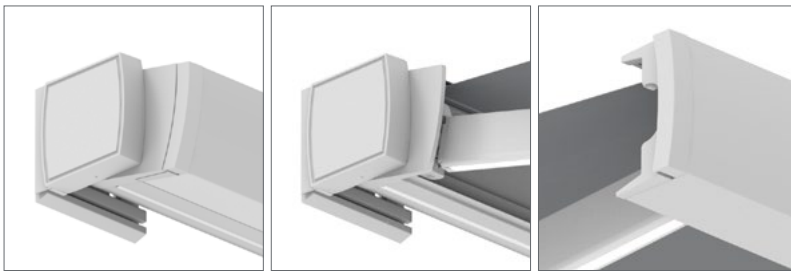
**EPICA
LITE**



EPICA LITE

TENDA A BRACCI CON CASSONETTO

Cassette folding arm awning
 Store coffres
 Hülsen und Kassettenmarkisen
 Toldo a brazo con cofre



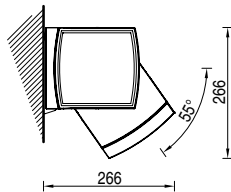
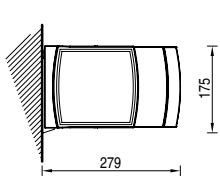
IT EPICA LITE è una tenda a bracci estensibili con cassonetto su supporti laterali fissi con contropiastra di ancoraggio, bracci Balteus o spin. Il cassonetto, ispezionabile, viene fornito in tre profili separati. I supporti consentono di installare la tenda sia a parete che a soffitto e la regolazione può essere eseguita in un'unica soluzione grazie al sistema con vite passante.

EN EPICA LITE is a full cassette folding arms awning on two side brackets and wall accroaching brackets, Balteus or spin arms. The inspectable cassette is supplied in three different profiles. The brackets allow for either a wall or a ceiling installation and, the adjustment can be carried out in a single solution thanks to the screw-in system.

FR EPICA LITE est un store coffre avec bras extensibles qui est fixé sur deux supports latéraux avec une contre-plaque de fixation, bras balteus ou spin. Le coffre, avec accés simple et facile, est fourni en trois profils séparés. Les supports peuvent être montés au mur ou au plafond et le réglage peut être fait d'une seule fois, grâce au systzme vis passante.

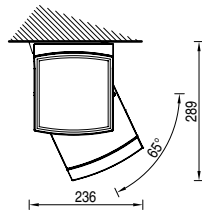
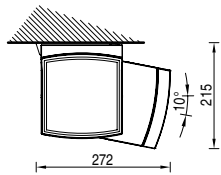
DE EPICA LITE ist eine Cassettenmarkise mit „Balteus“ oder „Spin“Armen. Die einfach zu wartende Kassette wird in drei getrennten Profilen geliefert. Mit ihren Konsolen und stufenlosen Neigungsverstellung kann die BASE PLUS sowohl an die Wand, als auch Decke montiert werden. Die Einstellung kann durch die Einschraubanlage in einer einzigen Lösung erfolgen.

ES EPICA LITE es un cofre de brazos extensibles, con soportes laterales fijos y soportes de anclaje, brazos balteus lite o spin. El cofre, inspeccionable, se suministra en tres perfiles separados. Los soportes permiten la instalación del toldo tanto a pared como a techo y la regulación se puede realizar gracias al sistema del tornillo pasante.



Installazione a parete
Wall installation

Installazione a parete 55°
55° wall installation



Installazione a soffitto 10°
10° ceiling installation

Installazione a parete 65°
65° ceiling installation

(cm)

Ingombri minimi della tenda finita
Minimum awning encumbrances
Encombres minimum du store fini
Mindestabmessungen der Markise
Tamaño mínimo del toldo

	160	185	210	235	260	285	310	335	360	410
	213	238	263	288	313	338	363	388	413*	438*
	216	241	266	291	316	341	366	391	416*	441*

No copritrappi cassonetto
No end covers cassette
Pas couvercles pour bouchons coffre
Ohne Kappen für Kastenseitendeckel
Sin embellecedor tapas cofre

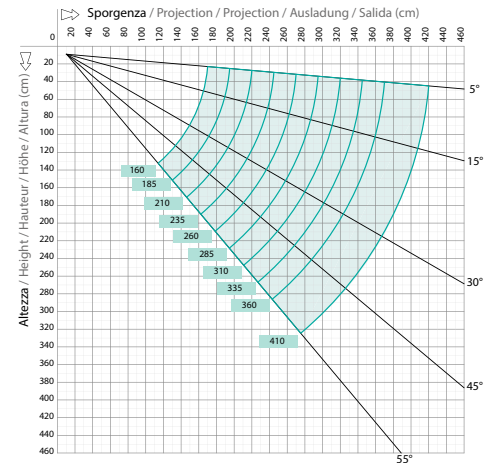


Diagramma di copertura - Installazione a parete
Covering diagram - Wall installation

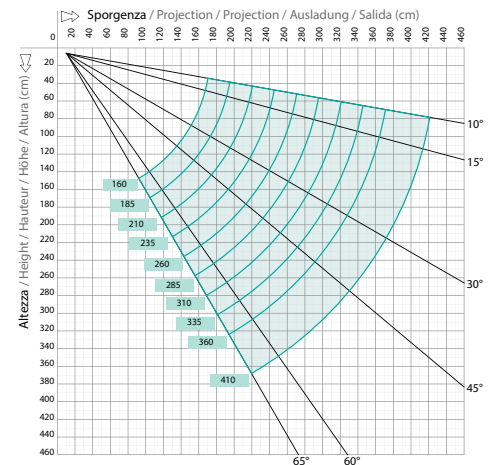


Diagramma di copertura - Installazione a soffitto
Covering diagram - Ceiling installation



BRACCI ESTENSIBILI

Folding arm
Bras extensibles
Gelenkarm
Brazos extensibles

BALTEUS

BALTEUS + LED

↙ min. 160 cm.
↘ max. 360 cm.



BALTEUS GIANT

BALTEUS GIANT + LED

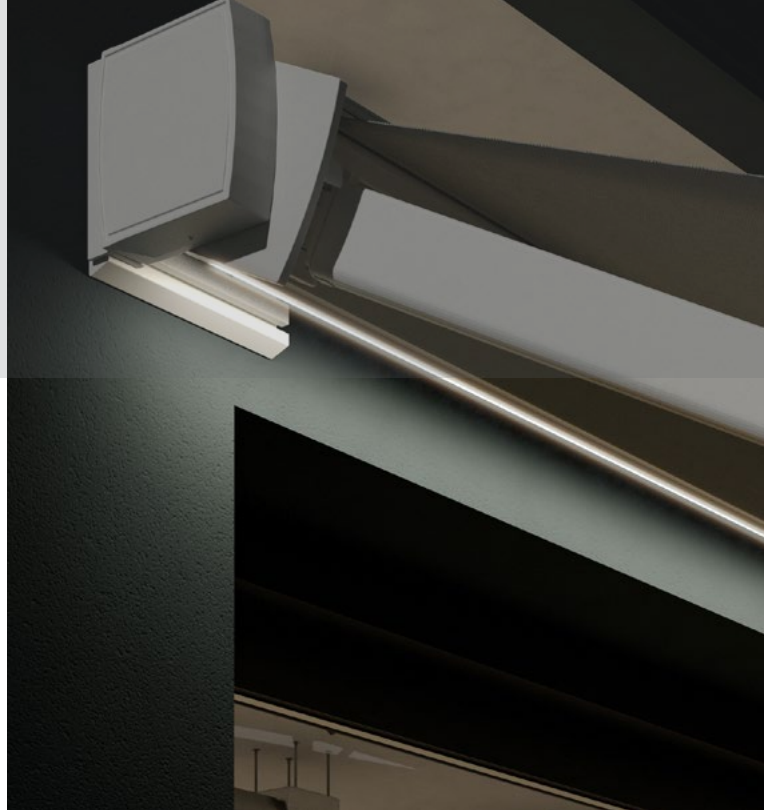
↙ min. 260 cm.
↘ max. 410 cm.



SPIN

↙ min. 160 cm.
↘ max. 360 cm.

Cavetto	Catena
Cable	Chain
Câble	Chaîne
Stahlseil	Kette
Cable	Cadena





BAT SPA | www.batgroup.com

