



**SCREENY
STORM**



SCREENY STORM

110-130-150



> 480 Pa class 6
UNI EN 1932:2013 (UNI EN
13561:2015)



IT Screeny Storm ha una guida studiata per accogliere il profilo terminale che vi rimane connesso sia sotto l'azione di elevate pressioni del vento sia sotto l'azione di urti. Il tessuto scivola trattenuto orizzontalmente da una guida interna resistente ad alte temperature e fissata da molle di compensazione in acciaio inox. I tappi terminale telescopici non sono fissati al profilo, riducendo di conseguenza lo stress del tessuto nelle zone d'angolo. Grazie alla possibilità di aggiungere dei distanziatori regolabili, la posa in opera del profilo guida risulta più semplice e precisa.

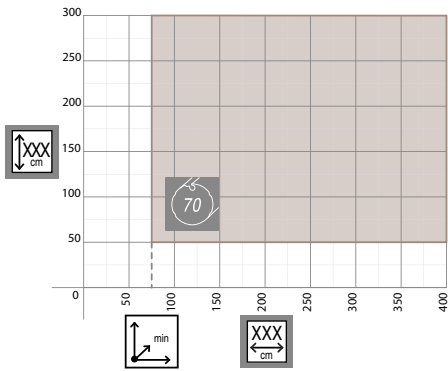
EN Screeny Storm has an innovative design that locks the front bar into the guide. This keeps the edges of the screen secure under pressure from high winds and shock from impact. The fabric slides held horizontally by an internal guide resistant to high temperatures, this is in place by stainless steel compensation springs. The telescopic end caps are not fixed to the profile, which reduces stress on the fabric in the corners. The addition of adjustable spacers makes installation of the guides simpler and more precise.

FR Screeny Storm dispose d'une guide conçue pour accueillir le profil terminal qui lui reste toujours connecté aussi bien sous l'action du vent fort que sous l'action des chocs. La toile coulisse maintenue horizontalement par un guide interne résistant aux hautes températures et fixé par des ressorts de compensation en acier inoxydable. Les bouchons télescopiques ne sont pas fixés au profil, ce qui réduit par conséquent les contraintes de la toile dans les zones d'angle. Grâce à la possibilité d'ajouter des distanciers réglables, l'installation du profil guide est plus facile et plus précise.

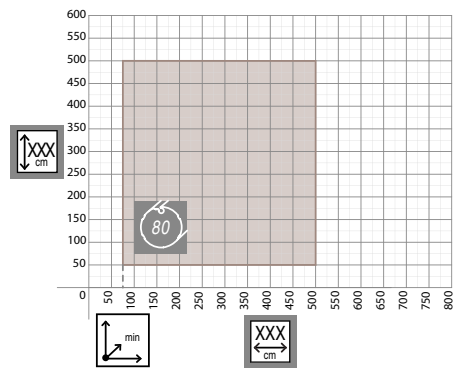
DE Screeny Storm verfügt über einer Führungsschiene zur Aufnahme des Endprofiles, das sowohl im Falle von hohem Winddruck als auch von Aufprall mit ihm verbunden bleibt. Das Stoff gleitet, während es durch eine hochtemperaturbeständige und mit Ausgleichsfedern aus Inox befestigte Innenschiene horizontal zurückgehalten wird. Die Teleskop-Endkappen sind nicht am Profil befestigt, wodurch der Stress vom Stoff in den Winkeln reduziert wird. Durch die Möglichkeit, verstellbare Distanzhalter hinzuzufügen, wird die Montage des Führungsprofils einfacher und präziser.

ES Screeny Storm cuenta con una guía diseñada para acomodar el perfil del terminal que permanece conectado a la misma aunque haya acción de fuertes presiones de viento. La tela se desliza sostenida horizontalmente por una guía interna resistente a altas temperaturas y fijada por resortes de compensación de acero inoxidable. Las tapas del terminal telescópico no se fijan al perfil, lo que reduce la tensión del tejido en las zonas de las esquinas. Gracias a la posibilidad de añadir espaciadores ajustables, la instalación del perfil guía es más fácil y precisa.

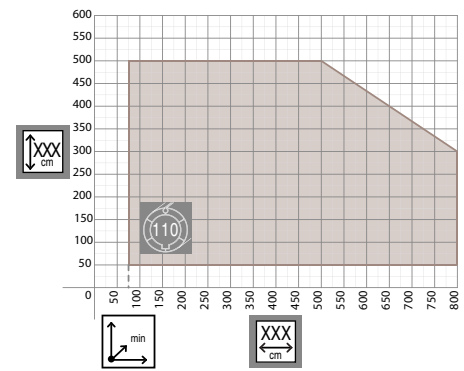
110 STORM

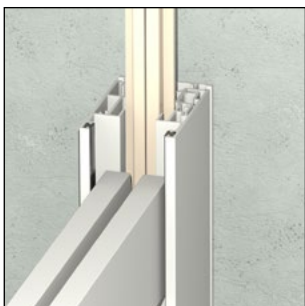


130 STORM

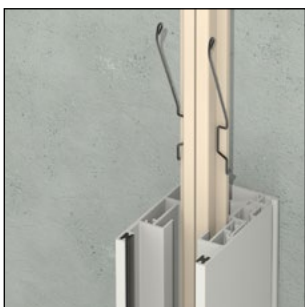


150 STORM

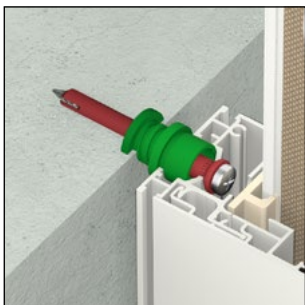




Profilo termine connesso alla guida
Front bar is connectd to the guide rail



Molle di compensazione
Compensation springs



Distanziatori regolabili
Adjustable spacers





BAT SPA | www.batgroup.com

