

TENDE A BRACCI ESTENSIBILI

Folding arm awnings
Store à bras extensibles
Gelenkarm-Markisen
Toldos de brazos extensibles

ECO 40 BQ



awning the Italian way



ECO 40 BQ



ECO 40 è una tenda a bracci estensibili di fascia economica su barra quadra 40 mm in acciaio zincato e verniciato con bracci a doppio cavetto inguainato o a catena inox e supporto braccio, con regolazione, in estruso. E' una tenda modulare. Il terminale frontale è intercambiabile con gli altri terminali BAT. Dispone come optional di un tettuccio di copertura in alluminio estruso e di una staffa speciale per il montaggio sottotetto.



The ECO 40 is an economic range folding arm awning on a 40 mm galvanized and painted steel square bar with a sheathed double cable or stainless steel chain arms and extruded arm support with adjustable positioning. The awning is modular. The front terminal bar is interchangeable with other BAT terminals. A protection hood in extruded aluminium and a special bracket for underroof mounting are also available.



ECO 40 est une store banne à bras extensibles économique sur barré carré 40 mm en fer zingué et laqué avec bras à double câbles gainés ou à chaîne inox et support bras avec réglage à positions fixe extrudé. Le store est modulaire. La barre de charge frontale est interchangeable parmi celles du catalogue BAT. Le store dispose d'un auvent de protection en aluminium extrudé et d'un support spécial pour montage sous-toit.



ECO 40 ist eine preiswerte Gelenkarm-Markise auf einem 40 mm großen Tragrohr aus verzinktem, lackiertem Stahl mit umhülltem Doppelseil- oder rostfreiem Kettenarm und stranggepresstem Armlager mit Einstellung. Es ist eine modulierbare Markise. Das Ausfallprofil ist mit anderen Fallstangen aus dem BAT-Sortiment austauschbar. Zusätzlich sind auf Wunsch ein stranggepresstes Aluminium-Schutzdach sowie eine spezielle Konsole für die Montage unter dem Dach erhältlich.



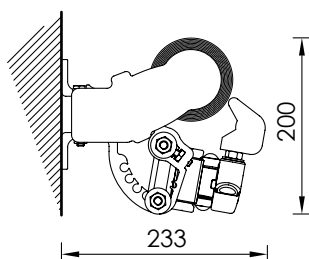
ECO 40 es un toldo con brazos articulados en barra cuadrada de 40 mm en acero galvanizado y tubo de enrollado pintado, cable doble o brazo con cadena en acero inoxidable y soporte brazo con regulación de posición fija. Es un toldo modular. Las barras de caída se pueden intercambiar con otras barras de caída de la gama BAT. Hay una opción con tejadillo en aluminio extruido y escuadras de techo especiales.

SCHEMA TECNICA

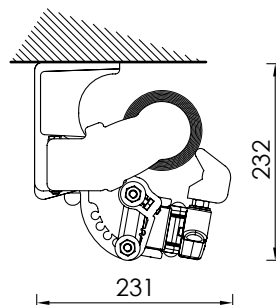
technical sheet



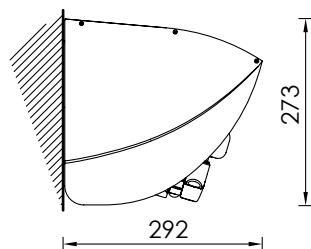
Montaggio a parete
Wall installation



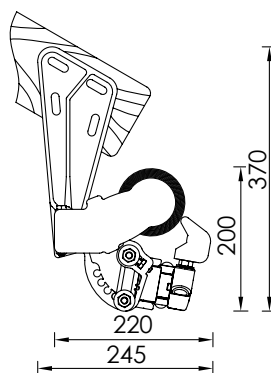
Montaggio a soffitto
Ceiling installation



Montaggio con tettuccio
Installation with a hood



Montaggio sottotetto
Under-roof installation



Dimensioni massime - Maxi dimensions



Ingombri minimi della tenda finita - 1 coppia bracci

Minimum awning encumbrances - 1 pair arms

Encombres minimum du store fini - 1 pair bras

Mindestabmessungen der Markise - 1 Paar Gelenkarme

Tamaño mínimo del toldo - 1 pareja de brazos

Sporgenza Projection Avancée Ausladung Salida	Larghezza min. Min. Width Largeur min. Breite min. Linea mín.
160	185
185	210
210	235
235	260
260	285
285	310
310	335

160

185

185

210

210

235

235

260

260

285

285

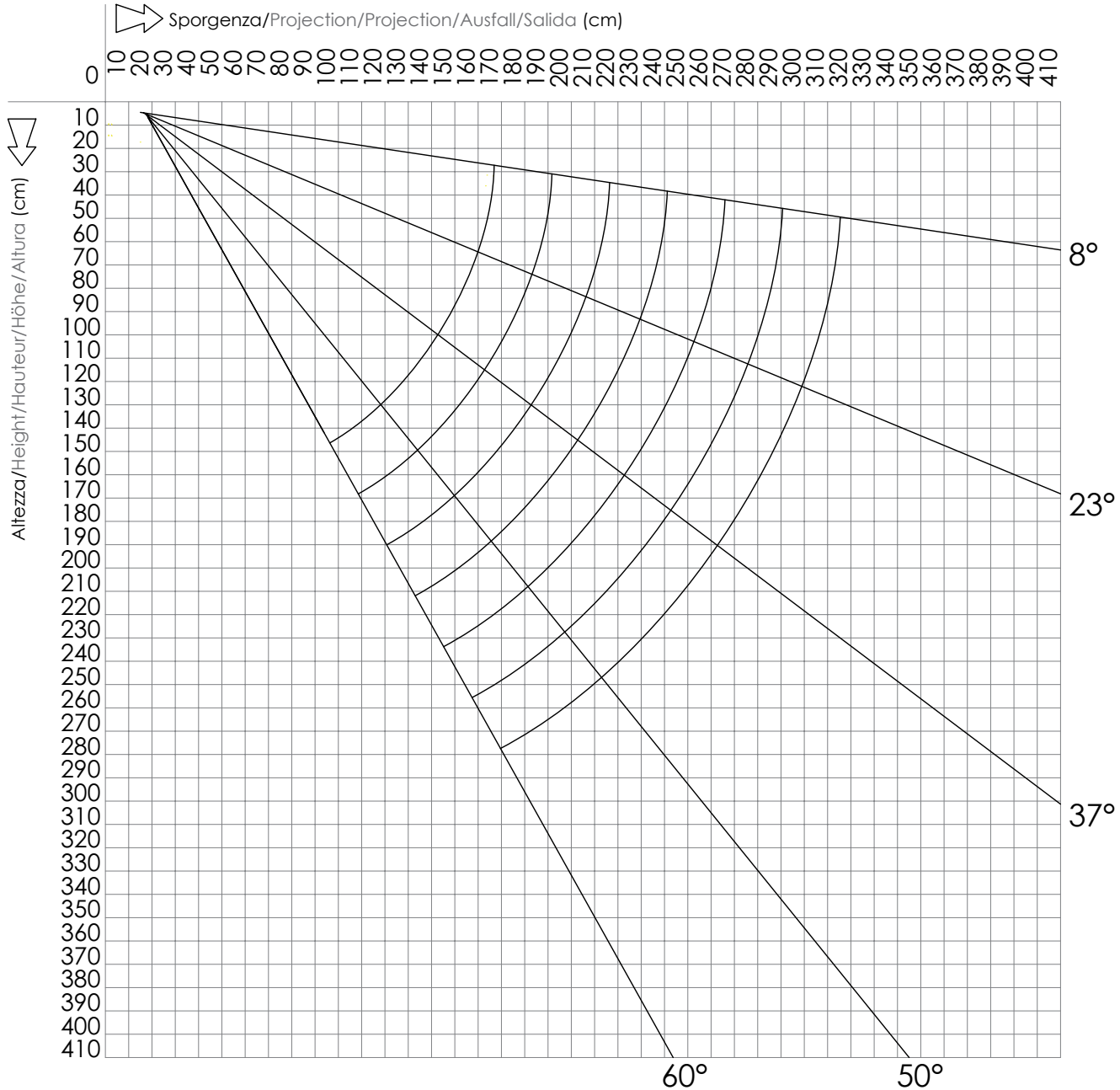
310

310

335



Diagramma di copertura - Installazione parete e soffitto - Covering diagram - Wall and ceiling installation





awning the Italian way

BAT S.p.A.

Via H. Ford - Z.I. Est
30020 Noventa di Piave (VE) - Italy
T. +39 0421 65672
F. +39 0421 659007
www.batgroup.com - info@batgroup.com

BAT FRANCE

Quartier des 4 Chemins
Zac Ducournau
83340 Flassans Sur Issole
Tel 04 94 78 17 73
Fax 04 94 04 79 32
www.batgroup.com - info@batgroup.fr

BAT IBÉRICA, S.L.

Travesia Cuenca-3, núm.2
Pol. Ind. Camporosso
Apartado de Correos nº 22
02520 Chinchilla de Monte Aragón (Albacete)
T. +34 967 261 779 - F. +34 967 261 584
www.batgroup.com - info@batiberica.es

BAT USA CORP.

Head offices
445 Bellvale Road
Chester, NY 10918
Phone 845 610 1139
Fax 845 610 1120
www.batgroup.com - info@batusa.us